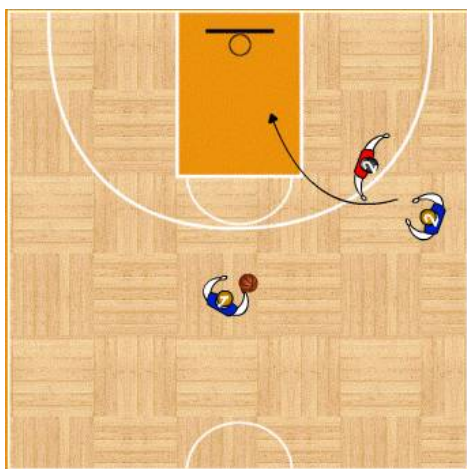




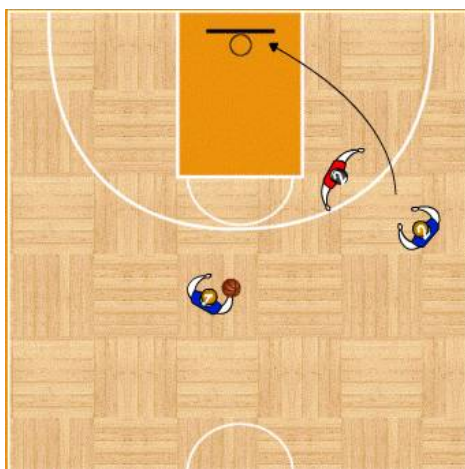
TERMINOLOGIA SCOUTINGU – PORUSZANIE SIĘ PO BOISKU

Dawid Mazur



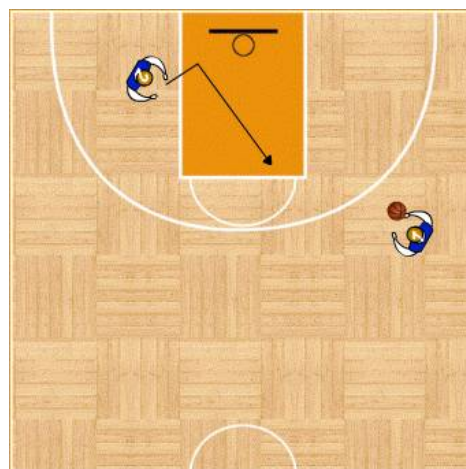
FRONT DOOR CUT

Ścinający O2 jest bliżej piłki niż jego obrońca.



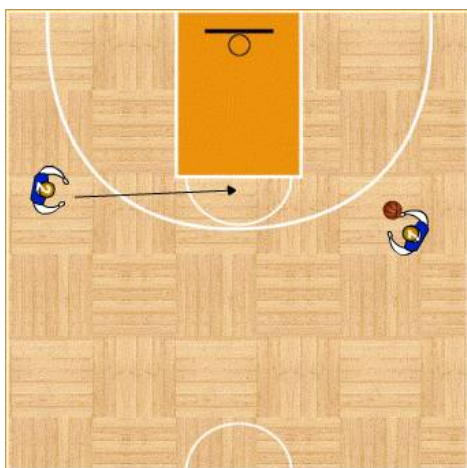
BACK DOOR CUT

Ścinający O2 jest dalej od piłki niż jego obrońca – OBIEGNIĘCIE.

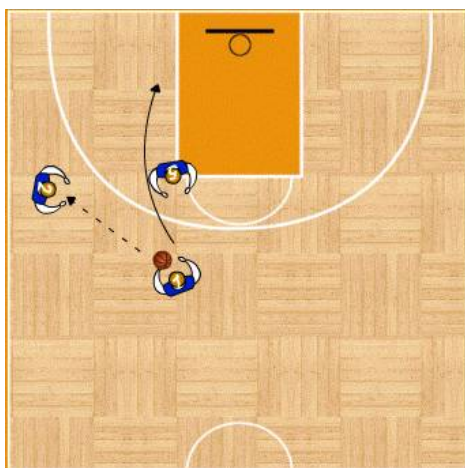


FLASH CUT

Ścięcie ma miejsce ze strony pomocy, aby otrzymać piłkę w środku lub blisko pola 3 sekund

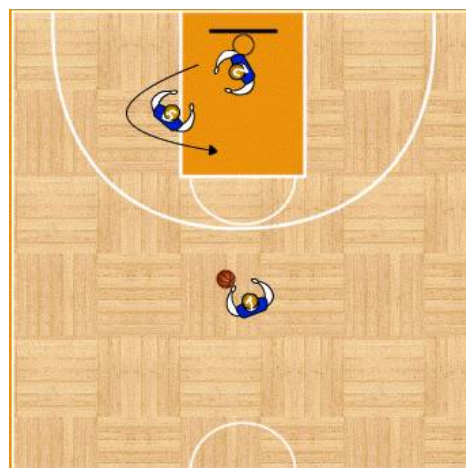


FLASH CUT



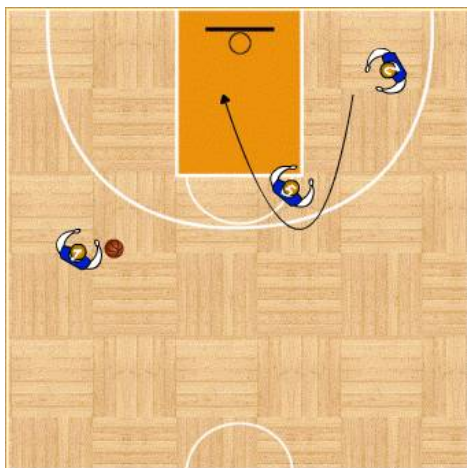
UCLA CUT

Rozgrywający O1 podaje na skrzydło, otrzymuje zasłonę od tyłu na górnym łokciu i wykonuje ścięcie w kierunku linii końcowej.

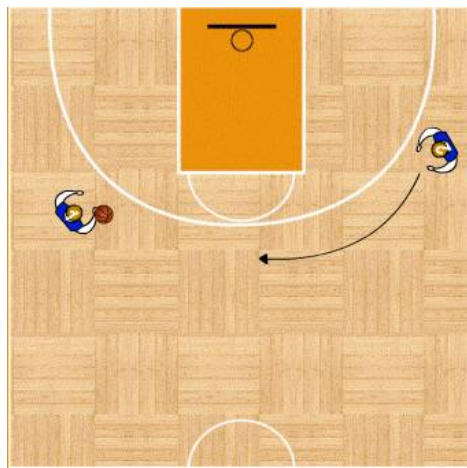


CURL

Ścięcie używane przy zasłonie gdzie zawodnik zawija się wokół zasłony, wykonując drogę okrężną zamiast kontynuować ruch wybiegnięcia na obwód.

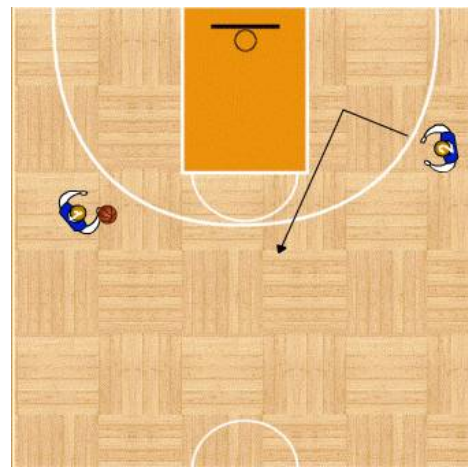


CURL



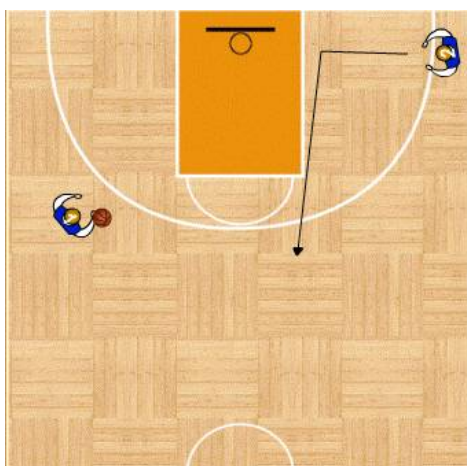
U - CUT

Gracz otwiera się po drodze, tworząc literę U.



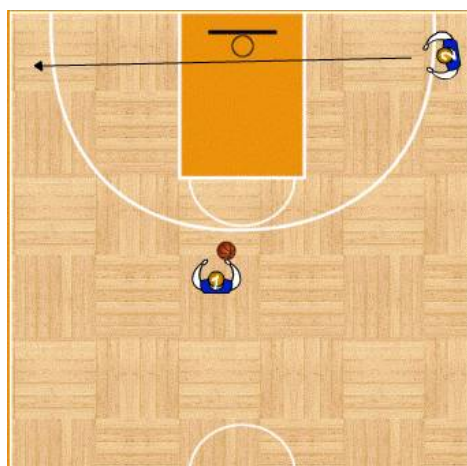
V - CUT

Gracz otwiera się po drodze, tworząc literę V.



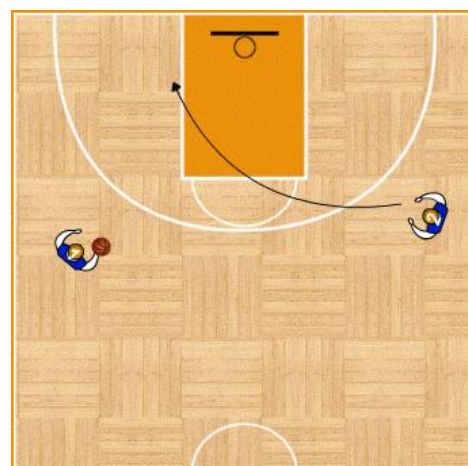
L - CUT

Gracz otwiera się po drodze, tworząc literę L.



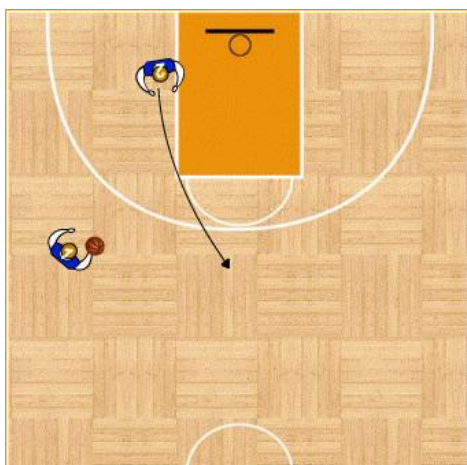
BASELINE CUT

Ścięcie równoległe do i blisko linii końcowej.



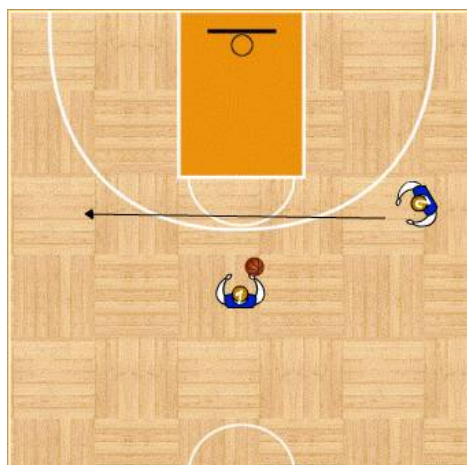
SHUFFLE CUT

Zawodnik ścina po przekątnej (skośnie), przybiegając ze strony pomocy w kierunku kosza lub na stronę piłki na pozycji Low Post.

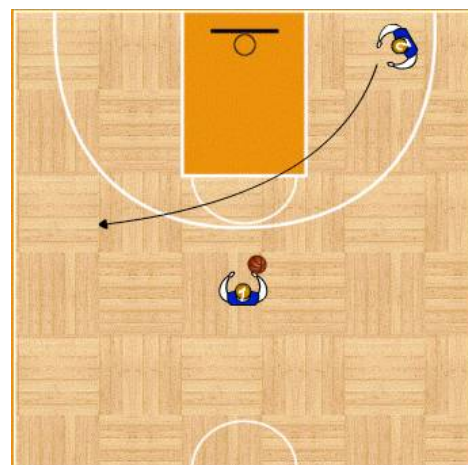


ZIPPER CUT

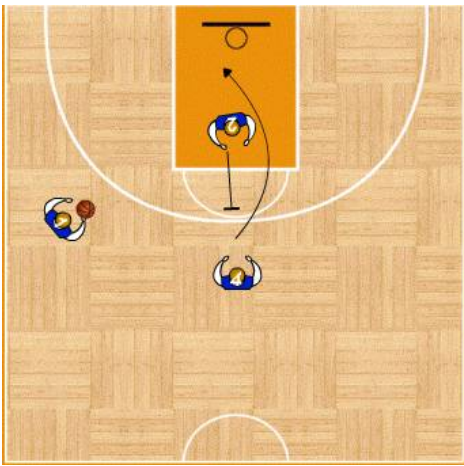
Zawodnik wybiega do piłki, przekraczając wymyśloną linię pomiędzy piłką a koszem, ale nie przebiegając przez pole 3 sekund. Ten rodzaj ścięcia często występuje przed lub po skorzystaniu z zasłony.



ZIPPER CUT

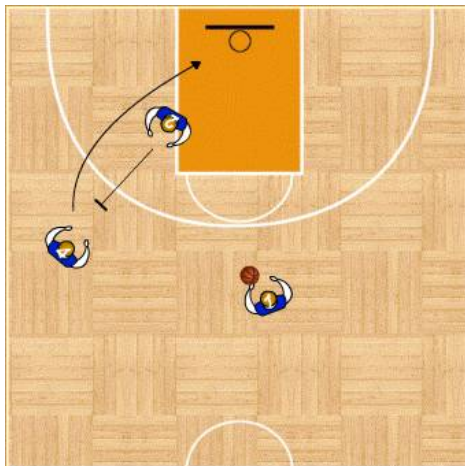


ZIPPER CUT

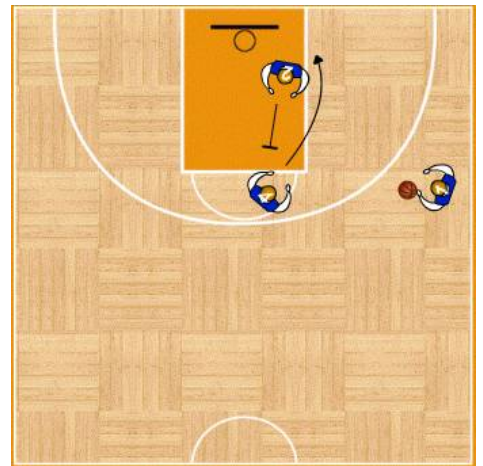


BACK SCREEN

Zasłona postawiona za polem widzenia obrońcy, najczęściej w plecy.

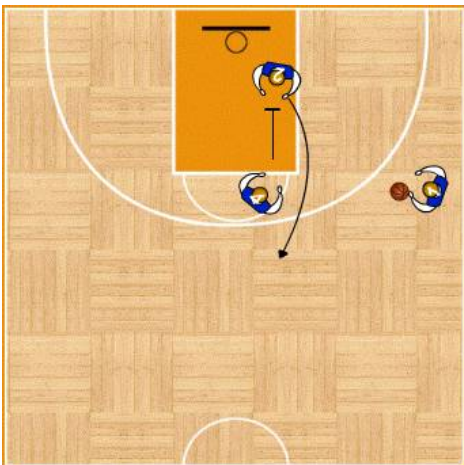


BACK SCREEN



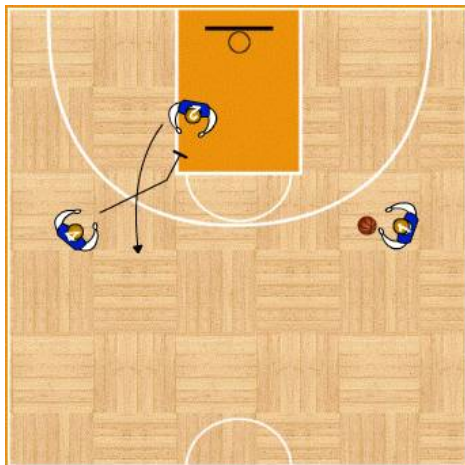
UP SCREEN

Zasłona BACK SCREEN ustawiona na górnym łoku, w celu wywalczenia pozycji na Low Post.

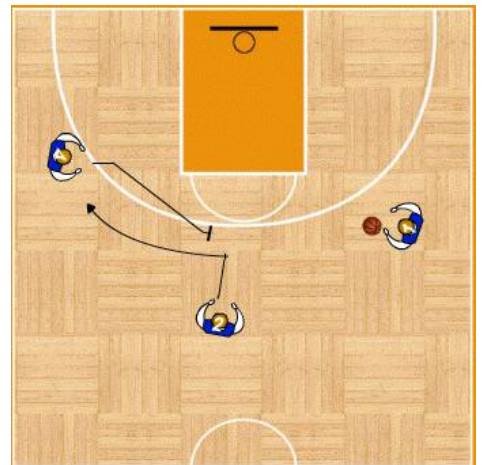


DOWN SCREEN

Zasłona postawiona dla zawodnika, który jest na lub blisko pozycji Low Post, w celu wywalczenia pozycji na obwodzie.

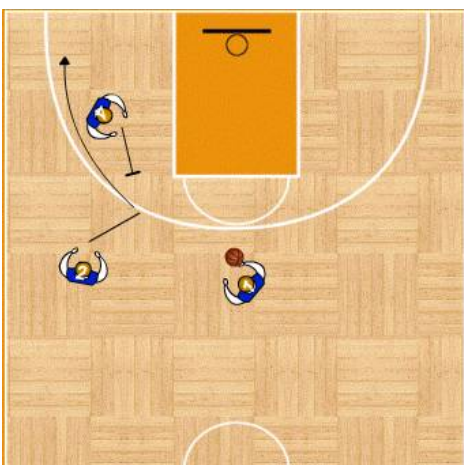


DOWN SCREEN

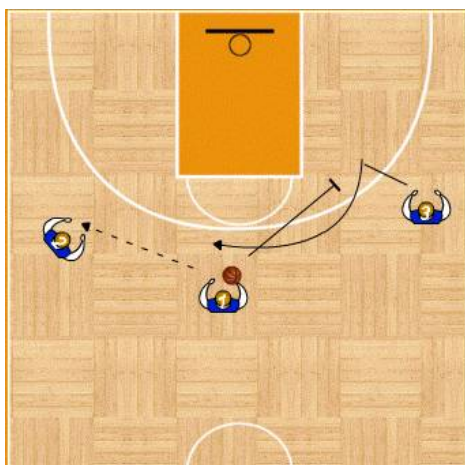


FLARE SCREEN

Zasłona postawiona dla zawodnika, który odchodzi (ucieka) od piłki.

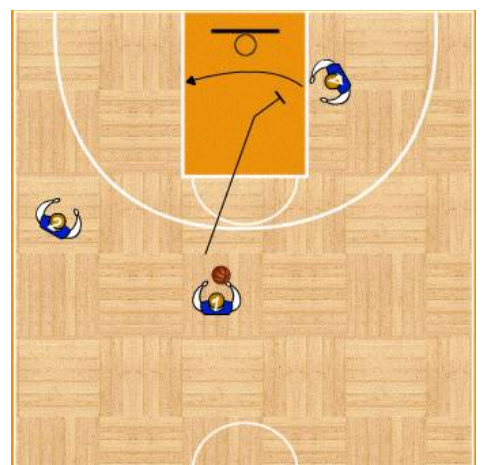


FLARE SCREEN

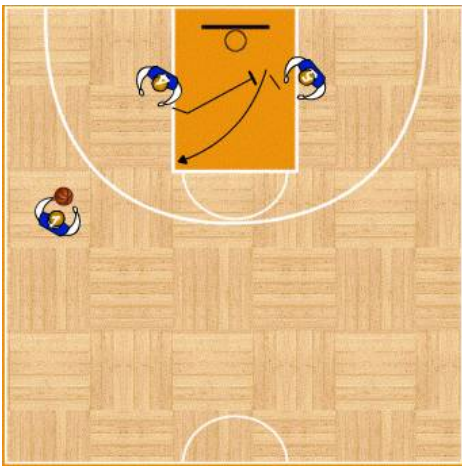


SCREEN AWAY

Zawodnik O1 podaje do O2 i wykonuje zasłonę od piłki.

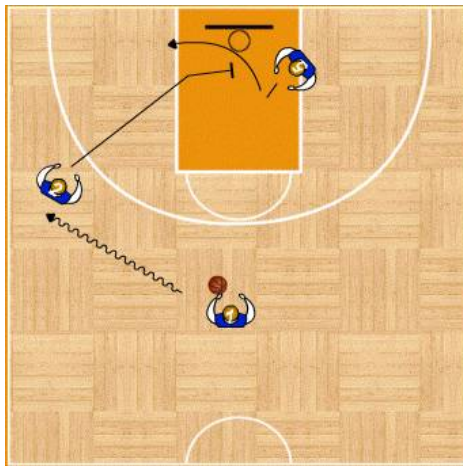


SCREEN AWAY

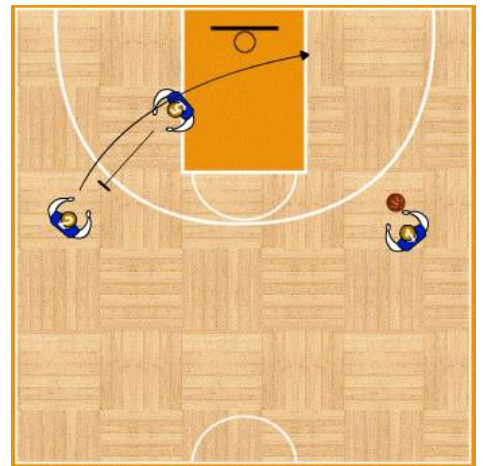


CROSS SCREEN

Zasłona pozioma dla zawodnika z pozycji Low Post po stronie pomocy, w celu uwolnienia go na stronę piłki.

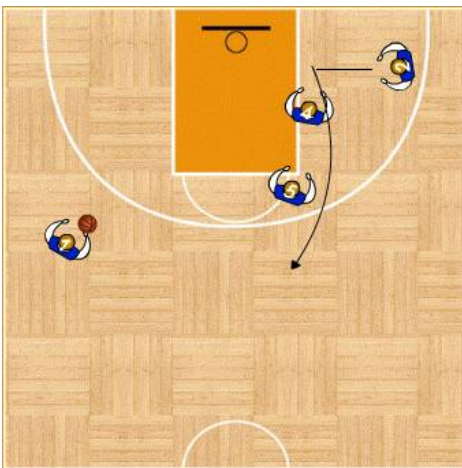


CROSS SCREEN



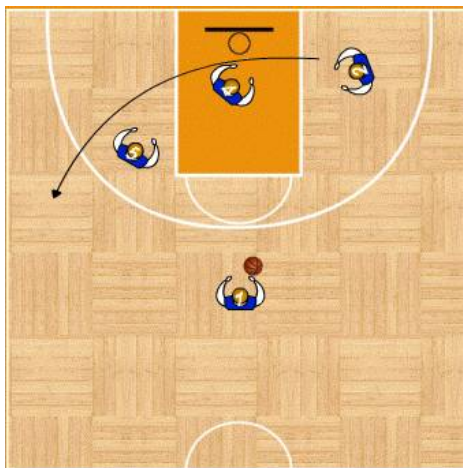
SHUFFLE SCREEN

Skośna zasłona dla obwodowego zawodnika, który ścina w kierunku kosza lub na pozycję Low Post.

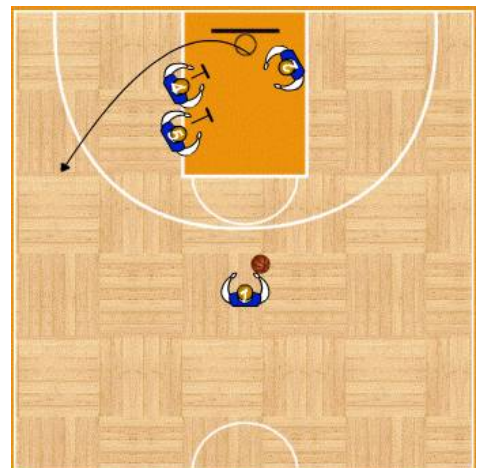


STAGGERED SCREENS

Dwie lub więcej zasłony następujące po sobie dla tego samego gracza (O2).

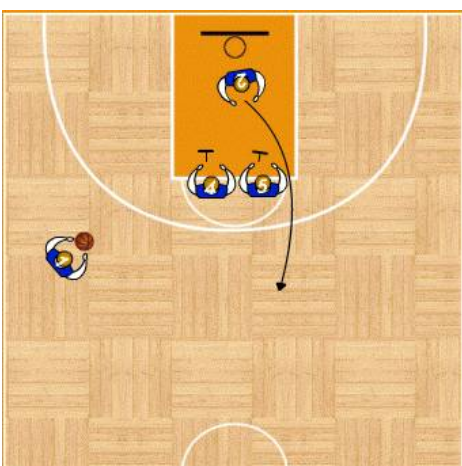


STAGGERED SCREENS

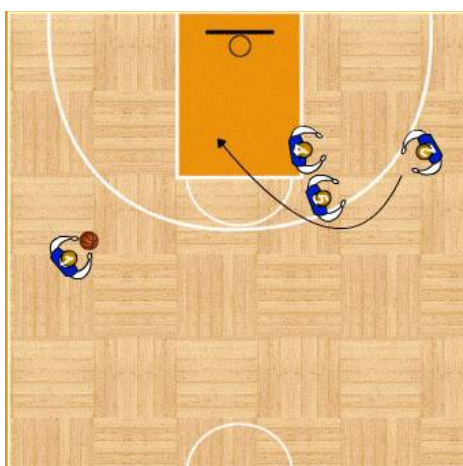


STACK

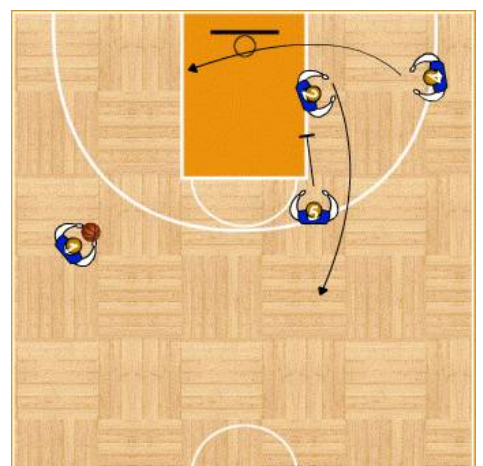
Dwie zasłony, występujące koło siebie – **DOUBLE SCREEN**



STACK

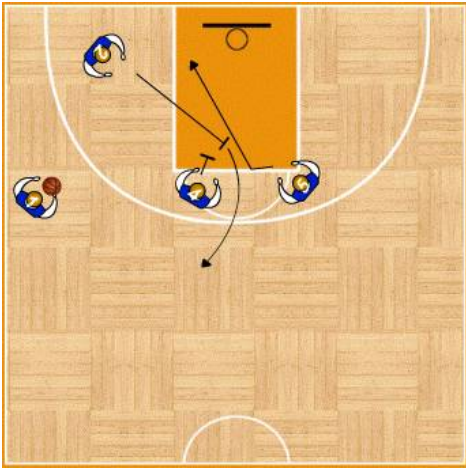


STACK



SCREEN THE SCREENER

Zawodnik O2 stawia zasłonę, a następnie sam korzysta z zasłony od O5 – zasłona na zasłaniającym.



SCREEN THE SCREENER